



*Afwateringssystemen en sportsystemen voor
atletiekbanen en stadions*

ACO Sport – Productoverzicht

versie juni 2013

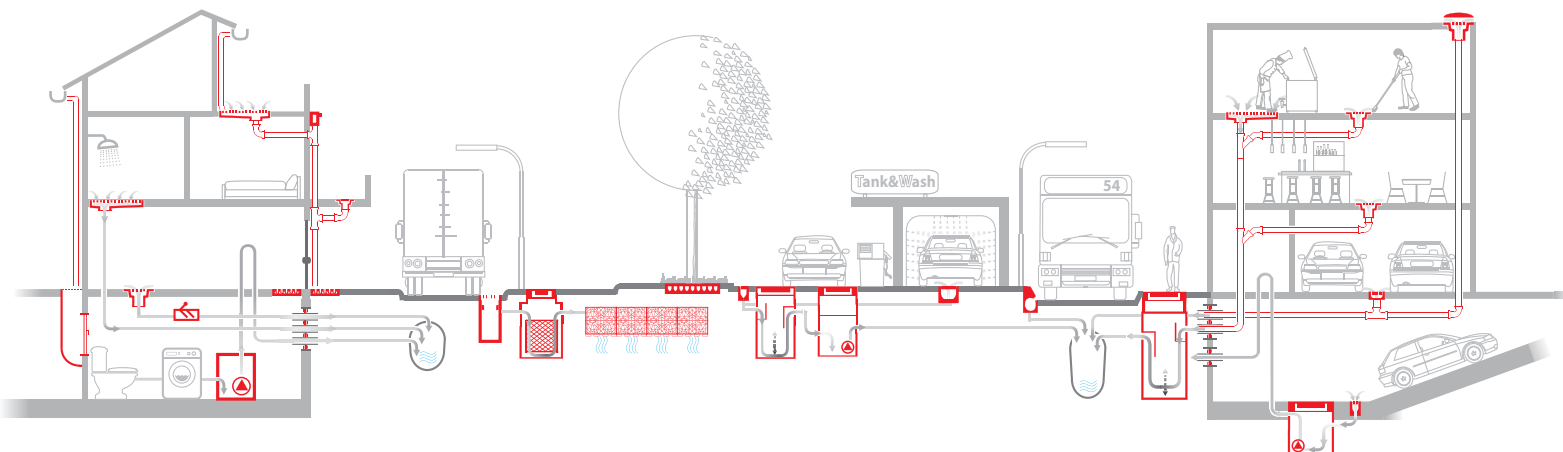
ACO Sport

De ACO-groep staat wereldwijd voor kwaliteit, ervaring en innovatie op het gebied van afwateringstechniek voor toepassingen in Civiele techniek, Bouwtechniek en Installatietechniek. In Nederland is ACO actief met een team van ruim 30 medewerkers.

ACO benadert afwateringsvraagstukken bij voorkeur vanuit een integrale keten-benadering, waarbij milieu, klimaat en duurzaamheid centraal staan. Hiervoor biedt ACO met haar Collect - Clean - Hold - Release systeemketen cruciale elementen voor een optimale afwatering. Met een sterke service ondersteunt ACO alle klantgroepen, van architect tot eindgebruiker volgens het Train - Design - Support - Care principe.



Wij zorgen voor de afwatering



2



Inleiding

Met het ACO Sport programma biedt ACO specifieke afwateringsoplossingen voor atletiekbanen en stadions. Deze systemen zijn ontworpen om maximale functionaliteit van de complexen te waarborgen, zonder de prestaties van de atleten nadelig te beïnvloeden. ACO Sport omvat een complete range van producten voor Olympisch stadions tot sportbanen bij scholen en verenigingen.

Sinds de Olympische spelen 1972 in München zijn ACO Sport en ACO Drain systemen geïnstalleerd bij vrijwel alle Olympische stadions nadien;

Montreal	1976
Los Angeles	1984
Seoul	1988
Barcelona	1992
Atlanta	1996
Sydney	2000
Athene	2004
Peking	2008
Londen	2012.

Inhoudsopgave

Algemeen

Wij zorgen voor de afwatering	2
Inleiding	2
Inhoudsopgave	3
ACO Sport overzicht	4
Sportgoot NW125	6
Sportgoot NW125 met verhoogde rand	8
Sport sleufgoot NW125	10
Kunststof afdekkingen	16
Flextop opsluitbanden	18
Zandvangbakken	20
Sportgoot kunstgras en Klembanden	22
Kabelverdeelkast	24
Referentie projecten	25
Verwante ACO producten	26

Waarom afwateringssystemen?

Water is een probleem voor kunststof oppervlakken. Schade ontstaat door stilstaand water, in het bijzonder bij (nacht) vorst. Door afstromend water van aangrenzende oppervlakken verzamelen zich zand, slib en andere verontreinigingen op de baan die het oppervlak kunnen aantasten. Deze schade kan worden geminimaliseerd of voorkomen door goede afwateringsvoorzieningen toe te passen. Het ontwerpen en aanbrengen van goede afwatering van oppervlakken is hiermee een belangrijk item voor elke atletiekbaan.

Een afwateringssysteem:

- houdt de baan maximaal droog;
- verhoogt de veiligheid voor atleten;
- verbetert de sportcondities voor atleten, coaches en toeschouwers;
- verlengt de levensduur van de baan.

ACO Sport systemen zijn zo ontworpen dat ze naast de primaire functie van efficiënte afwatering van het baanoppervlak ook een veilige kantafscherming vormen die blessures helpt te voorkomen.

Naast de afwateringssystemen omvat het ACO Sport programma tevens keerbanden, verspringbakken en zandvangs met rubbermatten.

Waarom lijnafwatering?

- Lijnafwatering biedt meest efficiënte afwatering en vermijdt noodzaak voor complex afschot met als resultaat een vlakke baan;
- modulair systeem voor eenvoudige installatie met inachtneming van de benodigde baantoleranties;
- biedt bescherming tegen afstromend vuil van middenterrein of omliggende delen.



Waarom polymerebeton?

De IAAF heeft strikte regels voor atletiekbanen. Voor banen waar belangrijke evenementen gehouden worden en waar nieuwe wereldrecords gezet kunnen worden gelden bouwtoeranties tot soms minder dan 5mm op een 400m baan. Polymeerbeton is een robuust en vormvast materiaal dat dergelijke toleranties mogelijk maakt. (Polymeerbeton heeft een gelijke uitzettingscoëfficiënt als de omliggende beton-delen.)

ACO Sport systemen voldoen aan IAAF (International Amateur Athletics Federation) en ASBA (American Sports Builders Association) reglementen en passen bij Mondo en andere synthetische baanmaterialen.



ACO Sport

ACO Sport overzicht

1 2 ACO Sportgoot NW125 met afdekking

Lijnafwateringssystemen voor atletiekbanen met kunststof afdekking. Het systeem omvat rechte en radius elementen voor de binnenzijde van de atletiekbaan.

De elementen zijn ook leverbaar met 40mm verhoogde rand, speciaal voor toepassingen waarbij het middenterrein ca. 40mm hoger ligt. Hiermee wordt afstromend vuil vanaf het middenterrein voorkomen. (zie pag. 6-9)

- Polymeerbeton U-vormige goot;
- rechte en radius elementen;
- uitstroomelementen (met vuilvang);
- 125mm inwendige breedte;
- vlakke uitvoering en met 40mm verhoogde rand;
- kunststof kap/afdekking met waterinlaat.



3 ACO Sportgoot kunstgras

Compleet afwaterings- en bevestigings-systeem. Biedt efficiënte mechanische bevestiging van kunstgrasvelden in combinatie met oppervlakafwatering. De elementen hebben een geïntegreerde metalen rand die wordt gebruikt om de grasmat te klemmen. Wanneer het rooster wordt uitgenomen, bijvoorbeeld voor reiniging, blijft de grasmat op z'n plaats. Ideaal voor watervelden, zoals vaak toegepast bij hockey. (zie pag. 22)

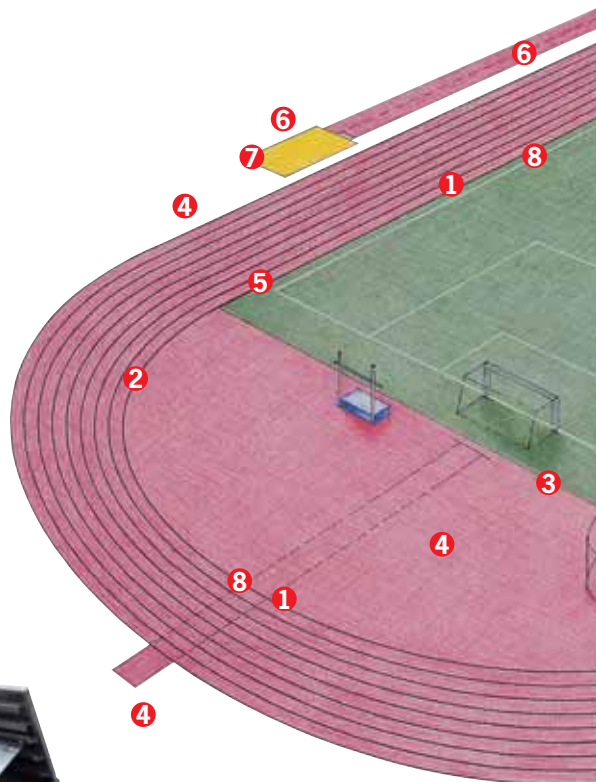
4 ACO kabel verdeelput

ACO levert polymeerbetonnen verdeelputten om aansluitingen voor elektra, internet, water e.d. te kunnen maken op verschillende punten in het stadion en rond de baan. Door deze verdeelputten in voldoende aantallen en op goede locaties te plaatsen wordt de opbouw voor evenementen en wedstrijden verkort. Bovendien liggen er minder kabels en leidingen los, wat het risico op struikelen vermindert.

De verdeelput kan worden voorzien van een deksel die met hetzelfde materiaal als het omliggende terrein gevuld kan worden, dit geeft een discrete uitstraling. (zie pag. 24)

Kabel verdeelput

- Polymeerbeton 600x600x600mm put;
- scharnierend gegalvaniseerd deksel, belastingsklasse B125;
- voorvormingen voor kabeldoorvoer;
- voorzien van perfolaat t.b.v. contactdozen.



4



5 ACO Sport Vuilvangers

Beschikbaar voor de gootsystemen NW125 en die met klemstrook voor kunstgras. (zie pag. 15)



6 ACO Sport Flextop opsluitband

Sommige delen in stadions en sportcomplexen moeten gemarkeerd en voorzien zijn van kantafwerking. ACO levert Sport Flextop kantopsluitingen met rubberrand waarmee aanloopbanen en velden afgewerkt kunnen worden. Deze veilige kantopsluitingen helpen blessures voorkomen waardoor de veiligheid van de atleten wordt verhoogd.

Ook rond kinderspeelplaatsen en zandbakken kan de Flextop opsluitband toegepast worden. (zie pag. 18-19)

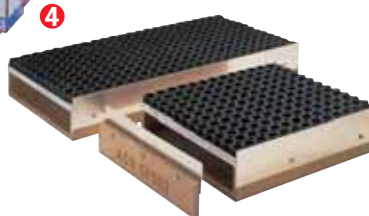
- De flexibele afwerking voorkomt blessures;
- verschillende afmetingen + hoekelement;
- EPDM rubberrand;
- leverbaar in zwart en wit.



7 ACO Sport zandvangbakken

Zandvangbakken worden aanbevolen rondom de verspringbak om zandverlies te voorkomen en er voor te zorgen dat zand niet op de andere baandelen terecht komt hetgeen gladheid en slijtage kan veroorzaken. (zie pag. 20-21)

- Polymeerbeton zandvangbak;
- metalen kantbescherming sluit goed aan op synthetische baanverharding;
- afgedekt door rubbermatten met perforatie;
- voorgevormde drainage uitloop.



8 ACO Sport sleufgoot NW125 met afdekking

Hoogwaardig baanafwateringssysteem met sleuf, voor toepassingen waar een vlakke overgang van atletiekbaan naar het middenterrein nodig is. Kunststof kappen kunnen afhankelijk van de gewenste situatie geplaatst of worden verwijderd. (zie pag. 10-15)

- Polymeerbeton sleufgoot;
- rechte elementen en radius elementen;
- geschikt voor rolstoelgebruik;
- uitstroom elementen (met vuilvang);
- vlakke bovenzijde kan met baanmateriaal worden afgewerkt;
- afneembare kunststof kappen.



ACO Sport

De standaard Sportgoot NW125 voor atletiekbanen

Bij een regenbui moet een atletiekbaan op een snelle en efficiënte wijze afgewaterd worden. Daarom is het noodzakelijk om aan de binnenzijde van de baan een ACO Sport lijnafwateringssysteem te installeren.

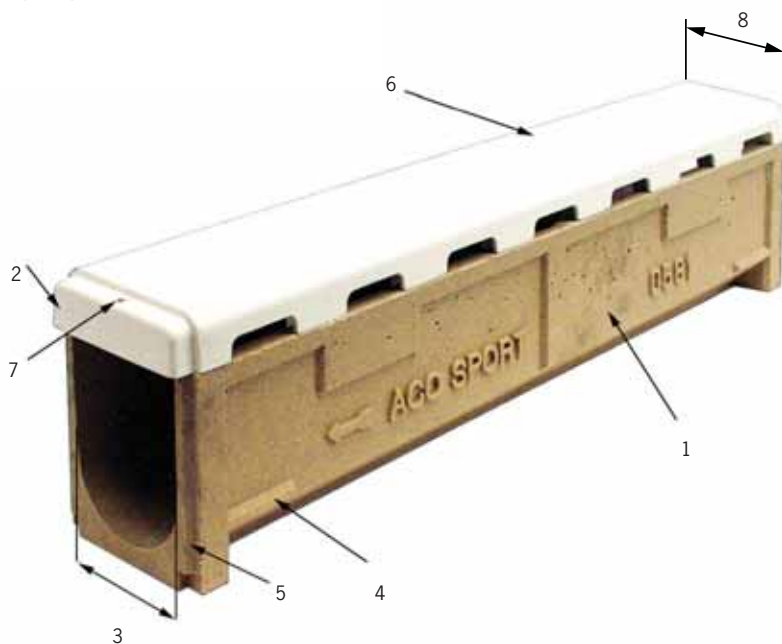
Zelfs met een doorlatende toplaag moet nog meer dan 60 % van het hemelwater opgevangen worden door de goten.

Volledig conform de voorschriften van de IAAF, biedt ACO Sport u een compleet assortiment lijnafwateringssystemen met een inwendige breedte van 12,5 cm: open goot, goot met verhoogde rand en sleufgoten. Hieronder treft u alvast meer informatie over het 'open' gootsysteem.

De bijhorende afdekkingen uit kunststof (zie pag. 16.) resulteren niet alleen in een uniforme afwerking maar zorgen eveneens voor een veilige omgeving voor de atleten.



6
■■■



Algemene kenmerken

1. Lijnafwateringssysteem uit chemisch resistent polyesterbeton P1408 met optimale aansluiting op kunststof toplaag.
2. Stabiele opliggende afdekkingen.

Specifieke kenmerken

Gooitelement

3. Ruime inwendige breedte van 12,5 cm conform IAAF betekent minder onderhoud. Vrije gootdoorsnede vereenvoudigd uitvegen.
4. Verankeringsprofielen voor een perfecte inbouw.
5. Omlopende enkelvoudige vaar-moerverbinding
 - Rechte of gebogen uitvoering $r = 36,5$ m (standaard).
 - Radius kleiner of groter dan 36,5 m op aanvraag.

Afdekkingen

6. Opliggende afdekkingen uit kunststof (5 mm) met 7 inloopopeningen aan twee zijden. Oppervlak uit vezelversterkt polyester.
7. Aan elkaar verankerde en overlappende afdekkingen door middel van een pen-gat verbinding.
8. De afdekkingen zijn even breed als de gootelementen.



Baan in aanleg met tijdelijke afstandhouders als plaatsingshulp



Naast klinkerverharding

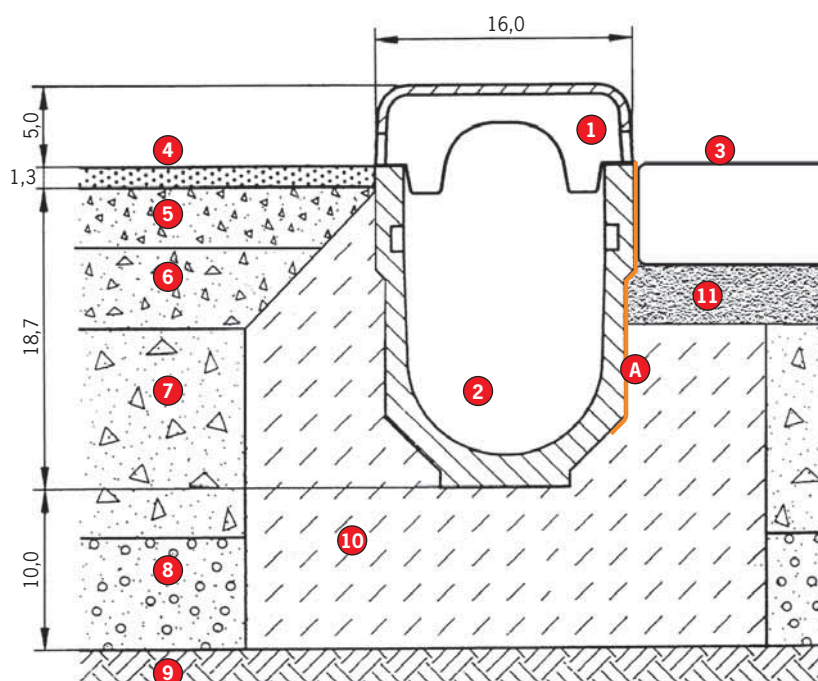


Gooitelement met kunststof afdekking

Sportgoot NW125 - inbouw

Legenda

1. Kunststof afdekking met een pen-gatverbinding (overlappend) recht en/of gebogen
r = 36,5 m / dikte 5 mm
2. Gootelement uit polyesterbeton recht of gebogen r = 36,5 m
3. bijv. maategel
4. Toplaag 1,3 cm
5. Asphalt 3 cm
6. Asphalt 4 cm
7. Steenslagfundering
8. Steenslagfundering
9. Fundatie (zand) 20 tot 35 cm
10. Stampbeton C 12/15
11. Straatlaag
- A. Butyltapevlies (10 cm breed) als mierwerking wordt verwacht

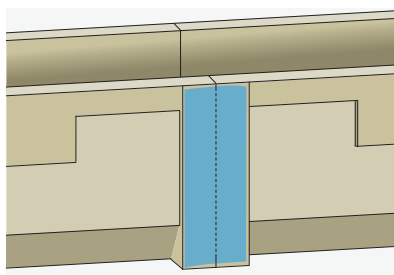


Alternatieve laagopbouw van de baan is mogelijk.

Sportgoot NW125 in detail



Kunststof afdekking met een pen-gatverbinding (overlappend).



Butyltape-vlies



Baan in aanleg met ommanteling betonkwaliteit C 12/15.

Bestektekst* Sportgoot NW125

Gootelement uit polyesterbeton P1408, lengte 100 cm, inwendige breedte 12,5 cm, hoogte 20 cm voorzien van vaar- moerverbinding en geleverd met 3 houten afstandhouders als inbouwhulp. Rechte uitvoering, of met standaard radius = 36,5 m. Vuilvanger met emmer.

Overzicht Sportgoot NW125

afmetingen in cm

Product	Art. nr.	Inw. breedte	Lengte	Uitw. breedte	Hoogte
Goot recht	00581	12,5	100	16	20
Gebogen r = 36,5 m (standaard)	00582	12,5	100	16	20
Vuilvanger met emmer	00601	12,5	50	16	47

- **LET OP!** Gootelementen zijn zonder kunststof afdekking. Voor afdekkingen zie pag 16.

* Bestektekst te downloaden in RAW-format via www.aco.nl

ACO Sport

Sportgoot NW125 met verhoogde rand, voor een perfecte aansluiting met hogerliggend maaiveld.

De Sportgoot NW125 met een verhoogde rand van 4 cm beantwoordt, net als de traditionele Sportgoot NW125, aan de strenge IAAF-voorschriften betreffend afwatering voor atletiekbanen. Het systeem is uitermate geschikt voor toepassingen waar het maaiveld hoger ligt dan de baan zelf. Talrijk zijn de internationale referenties, maar ook tal van stadions in Nederland (zie referentielijst) zijn uitgerust met dit lijnafwateringssysteem met een nominale inwendige breedte van 12,5 cm.

De goten uit polyesterbeton en de afdekkingen uit kunststof zijn verkrijgbaar in zowel rechte als gebogen uitvoering en fungeren eveneens als opsluitkant en afzetting.



Sportgoot NW125 met verhoogde rand en tijdelijke inbouwhulp klossen

Algemene kenmerken

1. Lijnafwateringssysteem uit chemisch resistent polyesterbeton P1408 met optimale aansluiting op kunststof toplaag.
 - Stabiele opliggende afdekkingen.

Specifieke kenmerken

Gootelement

2. Inwendige breedte van 12,5 cm, conform voorschriften IAAF betekent minder onderhoud. Vrije gootdoorsnede vereenvoudigd uitvegen.
3. Verankeringsprofielen voor een perfecte inbouw.
4. Omlopende enkelvoudige vaar-moerverbinding
 - Rechte uitvoering
 - Gebogen uitvoering met een radius van 36,5 m (standaard).
 - Radius kleiner of groter dan 36,5 m op aanvraag.
5. Verhoogde rand van 4 cm voor hoger gelegen maaiveld.

Afdekkingen

- Opliggende afdekkingen uit kunststof (5 mm) met 7 inloopopeningen aan twee zijden. Oppervlak uit vezelversterkt polyester.
- Aan elkaar verankerde afdekkingen door middel van een pen-gatverbinding
- De afdekkingen zijn even breed als de goten



8



NW 125 naast maaitegel



Baan in aanleg

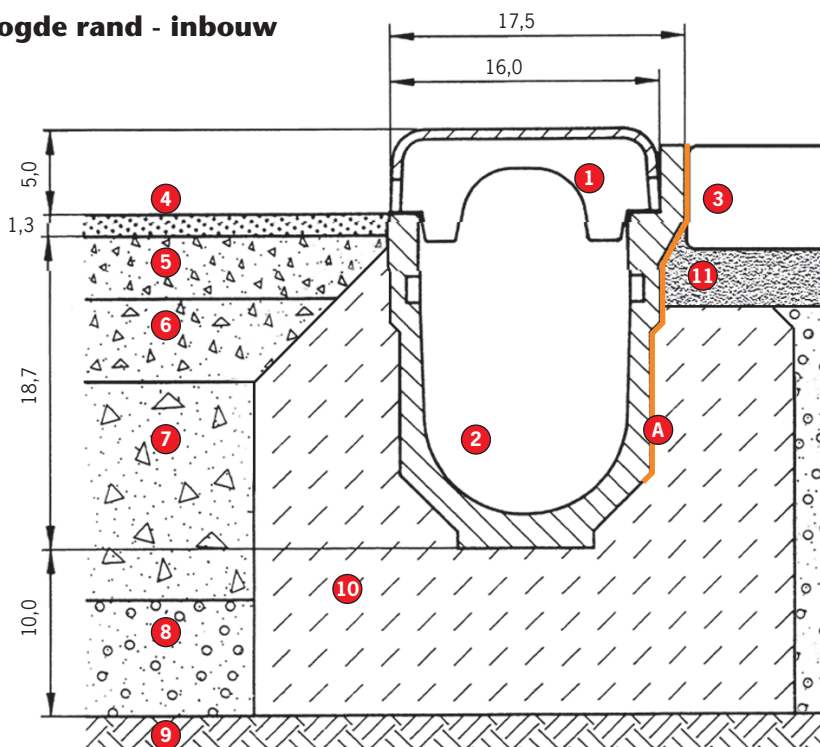


Goot met afdekkingen

Sportgoot NW125 met verhoogde rand - inbouw

Legenda

1. Kunststof afdekking met een pen-gatverbinding (overlappend) recht en/of gebogen
r = 36,5 m, dikte 0,5 cm
2. Sportgoot NW125 met verhoogde rand van 4 cm uit polyesterbeton recht en/of gebogen r = 36,5 m
3. Maaitegel
4. Toplaag 1,3 cm
5. Asphalt 3 cm
6. Asphalt 4 cm
7. Steenslagfundering
8. Steenslagfundering
9. Fundatie (zand) 20 tot 35 cm
10. Stampbeton C 12/15
11. Straatlaag
- A. Butyltapevlies (10 cm breed) als mierwerking wordt verwacht
Zie blz. 7



Alternatieve laagopbouw van de baan is mogelijk.

Sportgoot NW125 met verhoogde rand in detail



Omlopende enkelvoudige vaar-moerverbinding



Verhoogde rand van 4 cm voor een hogere liggend maaiveld



Alle elementen worden geleverd met 3 houten afstandhouders als inbouwhulp

Bestektekst* Sportgoot NW125 met verhoogde rand

Gootelement uit polyesterbeton P1408, lengte 100 cm, inwendige breedte 12,5 cm, hoogte 24 cm. Voorzien van vaar-moerverbinding en verhoogde rand van 4 cm. Geleverd met 3 houten afstandhouders als inbouwhulp, rechte uitvoering of met een standaard radius van = 36,5 m. Vuilvanger met emmer. Optioneel met dichtring of voorvorming.

Overzicht - Sportgoot NW125 met verhoogde rand van 4 cm afmetingen in cm

Product	Art. nr.	Inw. breedte	Lengte	Uitw. breedte	Hoogte
Goot recht	00585	12,5	100	17,5	24
Goot gebogen r = 36,5 m (standaard)	00586	12,5	100	17,5	24
Vuilvanger met verhoogde rand van 4 cm	00603	12,5	50	17,5	51

- **LET OP!** Gootelementen zijn zonder kunststof afdekking. Voor afdekkingen zie pag 16.

* Bestektekst te downloaden in RAW-format via www.aco.nl

ACO Sport

De Sport sleufgoot NW125 voor topprestaties zonder hindernissen

Voor de in- en uitloop van de steeple, de toegang tot speerwerpen, het ver- en hinkstapspringen of bijvoorbeeld voor het segment hoogspringen, wordt gebruik gemaakt van de de Sport sleufgoot NW125.

Deze goot uit hoogwaardig polyesterbeton wordt bekleed met dezelfde toplaag als de baan en is geheel conform de IAAF-voorschriften.

Door de perfecte integratie van de Sport sleufgoot NW125 blijft de baan volledig vlak waardoor de atleet bij het kruisen niet gehinderd wordt.

Voor de belijning van de atletiekbaan kan een kunststof afdekking aangebracht worden. Deze is gemakkelijk weg te nemen en terug te plaatsen via 2 stabiele metalen positioneringspinnen. De lange sleuf van 15 mm garandeert een optimale wateropname aangezien deze ook bij vervuiling door takjes of blad langer open blijft.



ACO Sport sleufgoten zijn leverbaar in 3 uitvoeringen, volledig vlak of met één- of tweezijdig aansluitprofiel.

Note: Voor het volledig bekleden van de sleufgoot met flexibele toplaag adviseren wij de volledig bekleedbare sleufgoot van pag. 14-15.

Algemene kenmerken

1. Lijnafwateringssysteem uit chemisch resistent polyesterbeton P1408
 - Door voertuigen overrijdbaar.
 - Makkelijk doorspuitbaar i.v.m. vrije gootdoorsnede en breedte van 125 mm via vuilvanger.

Specifieke kenmerken

Gootelement

2. Inwendige breedte van 12,5 cm conform IAAF
3. Sleufbreedte van 1,5 cm
 - Kan bekleed worden met dezelfde toplaag als de baan tot tegen de aansluitingsprofielen.
4. Verankeringsprofielen voor een perfecte inbouw.
5. Omlopende enkelvoudige vaar- moerverbinding
 - Rechte of gebogen uitvoering $r = 36,5$ m.

Afdekkingen (zie blz. 16)

6. Opliggende afdekkingen uit kunststof (0,5 cm) met 7 inloopopeningen aan twee zijden. Oppervlak uit vezelversterkt polyester.
 - Aan elkaar verankerde afdekkingen door middel van een pen-gatverbinding.

10
■■■



Gebogen $r = 36,5$ m



Asfaltlaag 3 + 4 cm

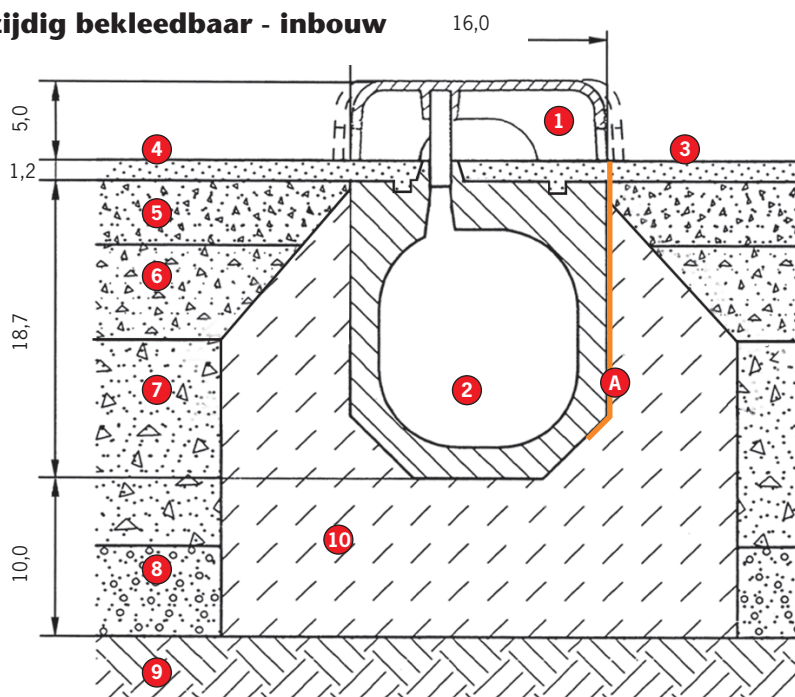


Overgang van open goot naar sleufgoot

Sport sleufgoot NW125 tweezijdig bekleedbaar - inbouw

Legenda

1. Kunststof afdekking met twee metalen positioneringspinnen per meter en een centrale pen-gatverbinding recht en/of gebogen $r = 36,5$ m met dikte 0,5 cm, verstelbaar
2. Sleufgoot NW125 uit polyesterbeton, recht en/of gebogen $r = 36,5$ m
3. Toplaag 1,2 cm
4. Toplaag 1,2 cm
5. Asfalt 3 cm
6. Asfalt 4 cm
7. Steenslagfundering
8. Steenslagfundering
9. Fundatie (zand) 20 tot 35 cm
10. Stampbeton C 12/15
- A. Butyltapevlies (10 cm breed) als mierwerking wordt verwacht zie blz. 7



Alternatieve laagopbouw van de baan is mogelijk.

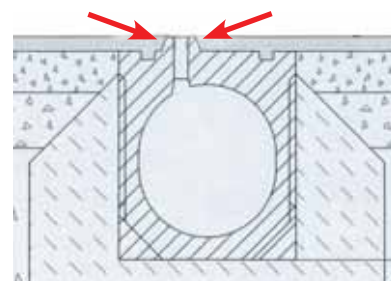
Sport sleufgoot NW125 tweezijdig bekleedbaar in detail



Sleufgoot NW 125 met een inwendige breedte van 12,5 cm, conform de IAAF-voorschriften



Vuilvanger met aluminium kaderversterking en inliggend sleufdeksel met aansluitingsprofielen. (zie ook pag. 15)



Sleufgoot met 2-zijdige aansluitingsprofilering voor toplaag

Bestektekst* Sport sleufgoot NW125 tweezijdig bekleedbaar

Sleufgoot uit polyesterbeton P1408, lengte 100 cm, inwendige breedte 12,5 cm, hoogte 19,9 cm, 2-zijdig bekleedbaar. Voorzien van vaar- moerverbinding, sleufbreedte 1,5 cm. Rechte of gebogen uitvoering, $r = 36,5$ m. Vuilvanger met kaderversterking uit aluminium, inliggend deksel en emmer. Goten met aansluitingsprofielen langs sleuf. Optioneel met dichtring of voorvorming.

Overzicht - Sport sleufgoot NW125 tweezijdig bekleedbaar afmetingen in cm

Product	Art. nr.	Inw. breedte	Lengte	Uitw. breedte	Hoogte
Goot, rechte uitvoering	15547	12,5	100,0	16,0	19,9
Goot, gebogen uitvoering $r = 36,5$ m.	15550	12,5	100,0	16,0	19,9
Vuilvanger met aluminium kader (zie pag. 13)	00604	12,5	50,0	16,5	48,3
Sleufdeksel voor vuilvanger	15549	12,5	50,0	16,0	4,2
Bevestigingsanker afdekking	15526				

- **LET OP!** Gootelementen zijn zonder kunststof afdekking. Voor afdekkingen zie pag 16.

* Bestektekst te downloaden in RAW-format via www.aco.nl

ACO Sport

Sport sleufgoot NW125 met geïntegreerde functie: baan- en grasveldafwatering

Al dan niet in combinatie met andere sportgoten, kunt u gebruik maken van het ACO Sport sleufgoot NW125 met éénzijdig bekleedbaar aansluitprofiel.

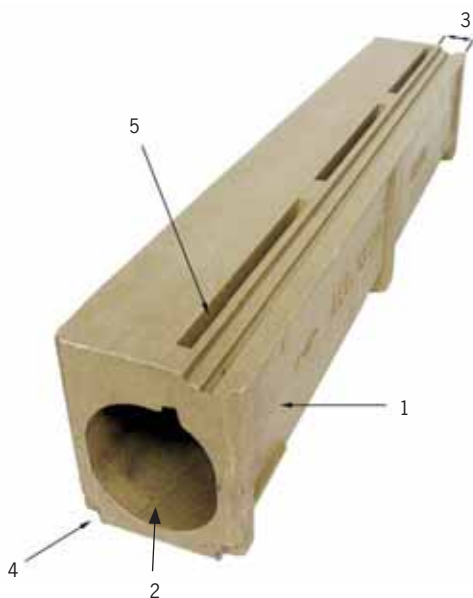
De installatie verloopt nog sneller en eenvoudiger dankzij de uitsparing (1,3 cm) in het bovenoppervlak van de goot, hierdoor kan de toplaag perfect worden aangesloten.

De goot heeft een dubbele functie: baan- en grasveldafwatering.

De bovenzijde van de goot, waar geen uitsparing voor een toplaag zit, kan fungeren als maaitegel.

Hij kan eveneens gebruikt worden zonder afdekking (Schriklijn: 20 cm). De lange sleuf van 15 mm garandeert een optimale wateropname aangezien deze ook bij vervuiling door takjes of blad langer open blijft.

Note: Voor het volledig bekleden van de sleufgoot met flexibele toplaag adviseren wij de volledig bekleedbare sleufgoot van pag. 14-15.



Algemene kenmerken

1. Lijnafwateringssysteem uit chemisch resistent polyesterbeton P1408.
 - Door voertuigen overrijdbaar.
 - Makkelijk doorspuitbaar i.v.m. vrije gootdoorsnede en breedte van 125 mm via vuilvanger.

Specifieke kenmerken

Gooitelement

2. Inwendige breedte van 12,5 cm conform IAAF.
3. Aansluitingsprofiel - Eénzijdig bekleedbaar.
 - Ook versie tweezijdig bekleedbaar met aansluitingsprofielen beschikbaar (zie pag. 10) of vlak (pag. 14).
4. Enkelvoudige vaar- moerverbinding.
 - Recht of gebogen uitvoering $r = 36,5$ m.
5. Sleufbreedte van 1,5 cm.

Afdekkingen (optioneel, zie blz. 16)

- Opliggende afdekkingen uit kunststof (0,5 cm) met 7 inloopeningen aan twee zijden.
- Oppervlak uit vezelversterkt polyester.
- Aan elkaar verankerde afdekkingen door middel van een pen-gatverbinding.

12



Wielersbaan



Asfalt toplaag

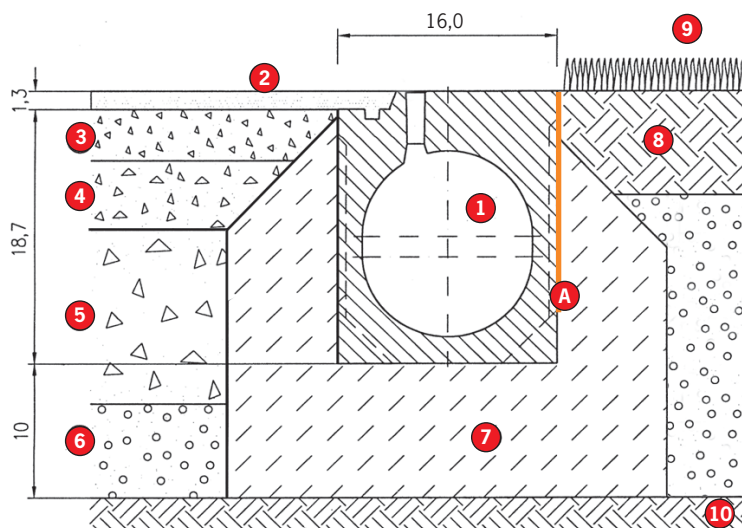


Profiel voor betere aansluiting toplaag, 1-zijdig

Sport sleufgoot NW125 éézijdig bekleedbaar - inbouw

Legenda

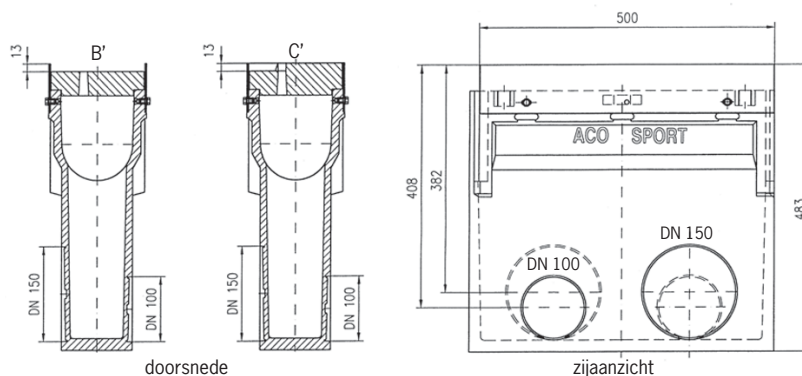
1. Sleufgoot NW125 éézijdig bekleedbaar
2. Toplaag 1,3 cm
3. Asfalt bovenlaag 3 cm
4. Asfalt onderlaag 4 cm
5. Steenslagfundering
6. Steenslagfundering
7. Stampbeton C 12/15
8. Teelaarde
9. Maaiveld
10. Fundering (zand) 20 tot 35 cm
- A. Butyltapevlies (10 cm breed) als mierwerking wordt verwacht zie blz. 7



Alternatieve laagopbouw van de baan is mogelijk.

Vuilvervangert voor sleufgoot, voorzien van geïntegreerd kader uit aluminium

- B' Sleufdeksel uit polyesterbeton volledig tweezijdig bekleedbaar (zie pag. 11)
- C' Sleufdeksel uit polyesterbeton éézijdig bekleedbaar (1,3 cm)



Bestektekst* Sport sleufgoot NW125 éézijdig bekleedbaar

Sleufgoot uit polyesterbeton P1408 met aansluitingsprofiel langs één zijde voor het aanbrengen van toplaag. Lengte 100 cm, inwendigebreëdte 12,5 cm, hoogte 20 cm, sleufbreedte 1,5 cm. Met vaar- moerverbinding. Rechte uitvoering, $r = 36,5$ m. Vuilvervanger met aluminium randversterking, deksel en emmer. Optueel met voorvorming of dichtring.

Overzicht - Sport sleufgoot NW125 éézijdig bekleedbaar afmetingen in cm

Product	Art. nr.	Inw. breedte	Lengte	Uitw. breedte	Hoogte
Recht	15519	12,5	100,0	16,0	20,0
Gebogen $r = 36,5$ m	15525	12,5	100,0	16,0	20,0
Vuilvervanger met aluminium kader	00604	12,5	50,0	16,5	48,3
Deksel voor vuilvervanger 1-zijdig bekleedbaar	15523	12,5	50,0	16,0	4,2
Deksel voor vuilvervanger volledig bekleedbaar	01645	12,5	50,0	16,0	3,0
Bevestigingsanker voor deksel	15526				

- **LET OP!** Gooitelementen zijn zonder kunststof afdekking. Voor afdekkingen zie pag 16.

* Bestektekst te downloaden in RAW-format via www.aco.nl

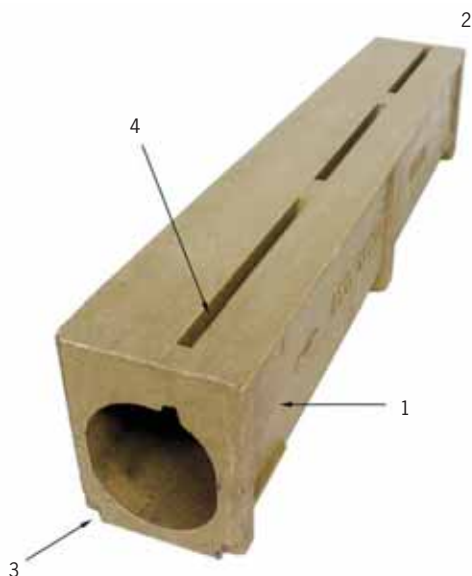
ACO Sport

Sport sleufgoot NW125 voor de perfecte kruising

Bij de Sport sleufgoot NW125 volledig bekleedbaar wordt de toplaag volledig over de goot aangebracht, m.u.v. de sleuven. De goot wordt meestal als standaard type toegepast waar de afdekkingen verwijderd kunnen worden t.b.v. andere sporten. De goten kunnen bedekt worden met een kunststof afdekking.

De lange sleuf van 15 mm garandeert een optimale wateropname aangezien deze ook bij vervuiling door takjes of blad langer open blijft.

Dit systeem kan ook worden toegepast op locaties waar geen afdekkingen kunnen worden gebruikt. Denk aan een (militair) sportveld waar mogelijk helicopters landen en opstijgen. In plaats van een afdekking wordt de belijning volledig in coating of verf uitgevoerd.



Algemene kenmerken

1. Lijnafwateringssysteem uit chemisch resistent polyesterbeton P1408.
 - Door voertuigen overrijdbaar.
 - Makkelijk doorspuitbaar i.v.m. vrije gootdoorsnede en breedte van 125 mm via vuilvanger.

Specifieke kenmerken

Gootelement

2. Aansluitingsprofiel - volledig bekleedbaar.
 - Ook versie één- en tweezijdig bekleedbaar met aansluitingsprofielen beschikbaar (pag. 10 & 13).
3. Enkelvoudige vaar- moerverbinding.
 - Recht of gebogen uitvoering $r = 36,5$ m.
4. Sleufbreedte van 1,5 cm.

Afdekkingen

- Opliggende afdekking uit kunststof (0,5 cm).
- Kan eveneens gebruikt worden zonder afdekking (Schriklijn: 20 cm).

14



Loopbaan



Kunststof toplaag

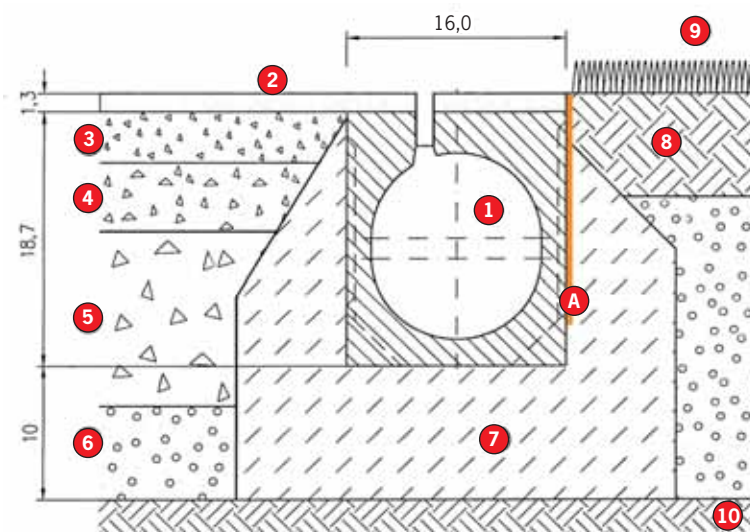


Sleuf voor doorgaande aansluiting toplaag

Sport sleufgoot NW125 volledig bekleedbaar - inbouw

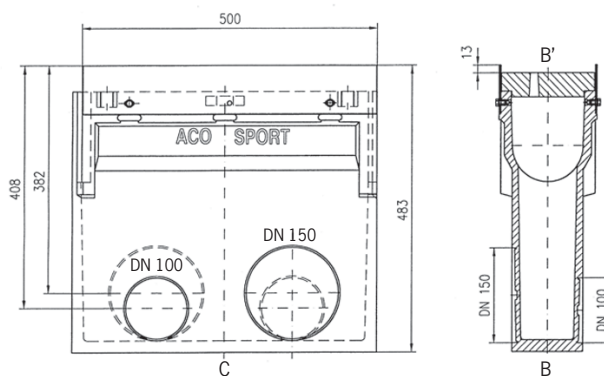
Legenda

1. Sleufgoot NW125 volledig bekleedbaar
2. Toplaag
3. Asfalt bovenlaag 3 cm
4. Asfalt onderlaag 4 cm
5. Steenslagfundering
6. Steenslagfundering
7. Stampbeton C 12/15
8. Teelaarde
9. Maaiveld, alternatief toplaag
10. Fundering (zand) 20 tot 35 cm
- A. Butyltapevlies (10 cm breed) als mierwerking wordt verwacht zie blz. 7



Alternatieve laagopbouw is mogelijk.

- B. Vuilvanger voor sleufgoot, voorzien van geïntegreerde kader uit aluminium
- B'. Sleufdeksel uit polyesterbeton volledig bekleedbaar
- C. Vuilvanger voor sleufgoot, voorzien van geïntegreerd kader uit aluminium



Bestektekst* Sport sleufgoot NW125 volledig bekleedbaar

Sleufgoot uit polyesterbeton P1408 met vlakke bovenzijde voor het aanbrengen van toplaag. Lengte 100 cm, inwendige breedte 12,5 cm, hoogte 18,7 cm, sleufbreedte 1,5 cm. Met vaar- moerverbinding. Rechte uitvoering, $r = 36,5$ m. Vuilvanger met aluminium randversterking, deksel en emmer.

Overzicht - Sport sleufgoot NW125 bekleedbaar afmetingen in cm

Product	Art. Nr.	Inw. Breedte	Lengte	Uit. Breedte	Hoogte
Recht	00587	12,5	100,0	16,0	18,7
Gebogen $r = 36,5$ m	00588	12,5	100,0	16,0	18,7
Vuilvanger met aluminium kader	00604	12,5	50,0	16,5	48,3
Deksel voor vuilvanger volledig bekleedbaar	01645	12,5	50,0	16,0	3,0
Bevestigingsanker voor deksel	15526				

- **LET OP!** Gooitelementen zijn zonder kunststof afdekking. Voor afdekkingen zie pag 16.

* Bestektekst te downloaden in RAW-format via www.aco.nl

ACO Sport

Kunststof afdekkingen

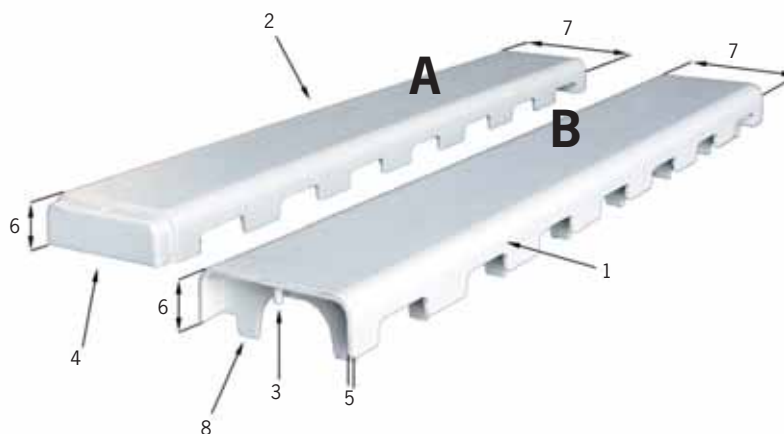
Op de lijnafwateringssysteem Sportgoot NW125 kunnen stevige UV-bestendige vezelversterkte kunststof afdekkingen worden aangebracht. De 7 zijdelingse inloop-openingen per zijde zorgen voor een veilige en efficiënte afwatering van de atletiekbaan.

De kleur van de afdekking zorgt voor de belijning van de binnenbaan.

Met een hoogte van 5 cm en breedte van 16 cm voldoen ze uiteraard aan de IAAF voorschriften.



16
■■■



Algemene kenmerken

1. Voor lijnafwateringssysteem NW125.
 - Opliggende afdekkingen recht of gebogen.
 - Uit vezelversterkt polyester.
- A Voor sleufgoot.
B Voor open goot.

Specifieke kenmerken

2. UV.-bestendig = kleurecht.
3. Pen-gatverbinding.
4. Overlappende uiteinden.
5. 5,0 mm wanddikte.
6. 5 cm hoogte (conform IAAF).
7. 16 cm breedte (conform IAAF).
 - 2 verstelbare metalen positioneringspinnen per meter (bij sleufgoot).
 - Vaste metalen pen fungeert tevens als zoeker.
8. Robuuste verstevigingsribben.



Opliggend kunststof deksel voor de Sportgoot NW125



Overlappende uiteinden met pen-gatverbinding



Metalen positioneringspin (2 per meter) voor aansluiting op sleufgoot

Voordelen

- Robuust;
- schokbestendig;
- snel te verplaatsen;
- UV-bestendig = kleurecht;
- in elkaar te verankeren;
- esthetische vormgeving;
- veilig;
- geen kans op schaafwonden dankzij de afgeronde hoeken;
- geen kans op verschuiving van de deksels.



Doordacht design



Versterkingsribben voorkomen het verschuiven van de afdekking



Twee verstelbare positioneringspinnen per meter (voor sleufgoot)



Pen-gatverbinding en overlappende uiteinden

Bestektekst* *Kunststof afdekking*

Voor Sport sleufgoot NW125

Afdekking uit vezelversterkt witte kunststof, met aan beide kanten 7 inloopopeningen, overlappend en voorzien van een pen-gatverbinding. Wanddikte 5 mm, lengte 100 cm, breedte 16 cm, hoogte 5 cm. Met versterkingsribben. Rechte uitvoering of gebogen uitvoering, $r = 36,5$ m.

Voor Sport sleufgoot NW125

Afdekking uit vezelversterkt witte kunststof, met aan beide kanten 7 inloopopeningen, overlappend en voorzien van een pen-gatverbinding. Wanddikte 5 mm, lengte 100 cm, breedte 16 cm, hoogte 5 cm. Met versterkingsribben. Rechte uitvoering of gebogen uitvoering, $r = 36,5$ m. Met 2 verstelbare RVS positioneringspinnen per meter.

Overzicht - Afdekking uit kunststof, wit afmetingen in cm

Product	Art. Nr.	Lengte	Breedte	Hoogte
Voor Sportgoot NW125				
Inloop 2 zijdig Recht	00360	100	16	5
Inloop 2 zijdig Gebogen, $r = 36,5$ m	00361	100	16	5
Voor Sport sleufgoot NW125				
Inloop 2 zijdig Gebogen, $r = 36,5$ m	00362	100	16	5
Inloop 2 zijdig Recht	00363	100	16	5

* Bestektekst te downloaden in RAW-format via www.aco.nl

ACO Sport

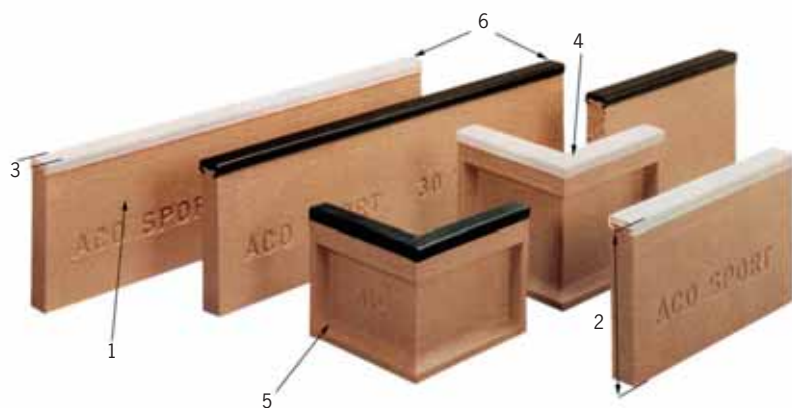
Flextop een veilige en esthetische kantopsluiting

Voor de kantopsluiting van de atletiekbahn, begrenzing en/of belijning van bepaalde atletieknnummers, zoals de verspringbak, kunnen we gebruik maken van de elastische Flextop.

De opsluitbanden zijn in verschillende uitvoeringen verkrijgbaar en voldoen uiteraard aan alle IAAF-voorschriften.

Met hun geïntegreerde, elastische bovenkant, uit witte of zwarte EPDM-rubber, kan de Flextop zelfs gebruikt worden als kindvriendelijke begrenzing (van de zandbak) in speeltuinen.

De Flextop biedt een esthetische, maar ook een veilige oplossing op maat en is eenvoudig af te korten.



Algemene kenmerken

1. Flextop uit chemisch resistent polyesterbeton P1408.
- Verschillende toepassingsgebieden.

Specifieke kenmerken

Opsluitband

2. Verschillende hoogten: 20, 25, 30, 40 en 70 cm.
3. Verschillende breedten: 5, 6 en 10 cm.
4. Hoeelementen van 90°.
5. Verbrede voet voor een eenvoudige en stabiele montage.

Afdekkingen

6. Geïntegreerde rand uit witte of zwarte EPDM-rubber.



Geïntegreerde witte bovenrand



Geïntegreerde zwarte bovenrand

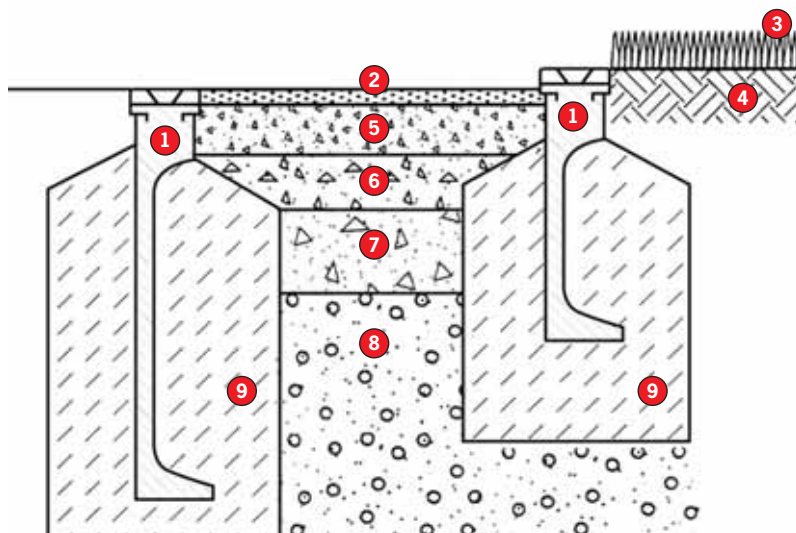


In combinatie met zandvangbak

Flextop, voorzien van rubber valbescherming - inbouw

Legenda

1. Flextop met geïntegreerd EPDM-rubber
2. Toplaag 1,3 cm
3. Maaiveld
4. Teelaarde
5. Asfalt 3 cm
6. Asfalt 4 cm
7. Steenslag
8. Bestaande onderlaag (zand)
9. Stampbeton C 12 / 25



Alternatieve laagopbouw is mogelijk.

Bestektekst* Flextop opsluitband

Kantopsluiting uit polyesterbeton P1408, met geïntegreerde elastische randafwerking uit wit of zwart EPDM rubber. Lengte 50,0 of 100 cm, breedte 5,0 tot 10 cm, hoogte 20,0 tot 70 cm.

Hoeelement uit polyesterbeton P1408, met geïntegreerde elastische randafwerking uit wit of zwart EPDM rubber. Lengte 25,0/25 cm, breedte 5,0 tot 6 cm, hoogte 25,0 tot 70 cm.

Overzicht - Flextop opsluitbanden afmetingen in cm

Product	Art. nr.	Lengte	Hoogte	Breedte
Flextop recht bovenrand elastische EPDM rubber zwart	01690	100	20	5
	01034	100	20	6
	01773	100	20	10
	01035	100	25	5
	01774	100	25	10
	01036	100	30	6
	01573	50	30	6
	01037	100	40	6
	01574	50	40	6
	01128	50	70	5
Flextop recht bovenrand elastische EPDM rubber wit	01689	100	20	5
	00961	100	20	6
	01771	100	20	10
	00962	100	25	5
	01772	100	25	10
	00963	100	30	6
	01571	50	30	6
	00964	100	40	6
	01572	50	40	6
	01041	25/25	25	5
Flextop hoek 90° bovenrand elastische EPDM rubber zwart	01380	25/25	30	6
	01042	25/25	40	6
	01165	25/25	70	5
	00968	25/25	25	5
Flextop hoek 90° bovenrand elastische EPDM rubber wit	01381	25/25	30	6
	00969	25/25	40	6

* Bestektekst te downloaden in RAW-format via www.aco.nl

ACO Sport

Weg met opspattend zand

Om de atletiekbaan, het maaiveld en de afvoergoten te beschermen tegen opspattend zand afkomstig van de verspringbak, is het noodzakelijk zandvangbakken te plaatsen rond de verspringbak.

De zandvangbakken geproduceerd uit hoogwaardig polyesterbeton P1408, al dan niet met een opstaande rand, zijn voorzien van een rooster uit verzinkt staal met daarop een zwarte, elastische antislip rubbermat (honingraat).

Gecombineerd met de Flextop fungeren de zandvangbakken eveneens als veiligheidszone voor de springende atleet. Voor deze combinatie wordt meestal gebruik gemaakt van de Flextop met elastische randafwerking uit zwart EPDM rubber - 100 x 6 x 30 cm.



Algemene kenmerken

1. Zandvangbak uit chemisch resistent polyesterbeton P1408 is zeer stabiel te plaatsen.

Specifieke kenmerken

Opvangelement

2. Al dan niet voorzien van een opstaande rand.
3. Lengte van 100,0 of 56 cm (dikte van de kantopsluiting bedraagt 6 cm).
4. Beperkte inbouwhoogte van 14 cm.
5. Breedte van 50 cm.

Rooster

6. Maasrooster uit thermisch verzinkt staal.
7. Verankerde zwarte elastische anti-slip rubbermat in honingraat.

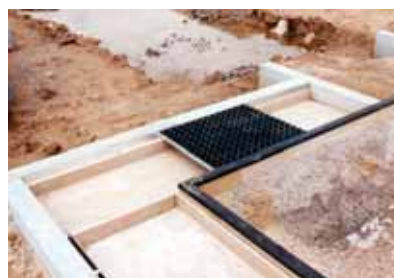
20
■■■



In combinatie met zwarte Flextop



In combinatie met witte Flextop

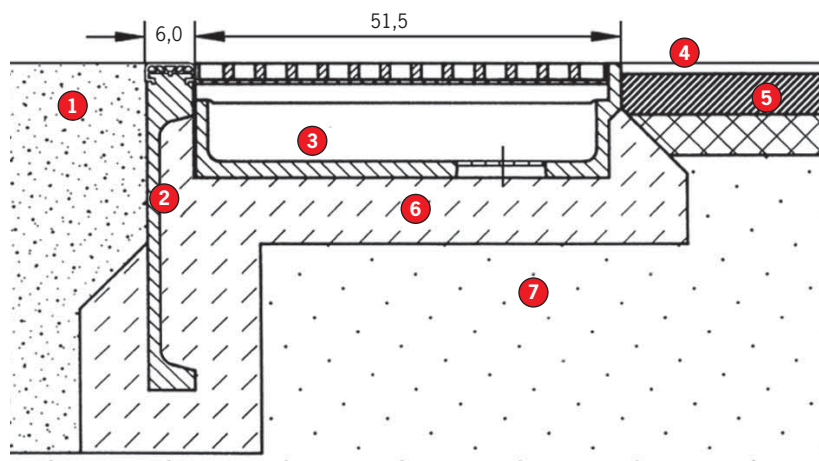


Hoekverbinding

Zandvangbak - inbouw

Legenda

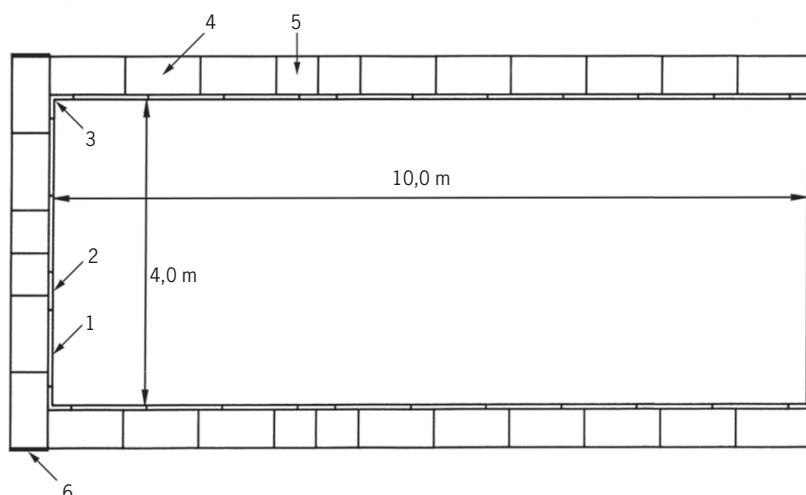
1. Zandvangbak
2. Flextop zwarte EPDM-rubber 6 cm
3. Zandvangbak met een rooster uit verzinkt staal en een zwarte elastische rubbermat in honingraat
4. Toplaag 1,3 cm
5. Asfalt onderlaag
6. Stampbeton C 12/15
7. Bestaande ondergrond



Alternatieve laagopbouw is mogelijk.

Opbouw principe

1. Flextop zwarte EPDM rubber 100,0 x 6,0 x 30 cm
2. Flextop zwarte EPDM rubber 50,0 x 6,0 x 30 cm
3. Flextop zwarte EPDM rubber 25,0/25,0 x 6,0 x 30 cm
4. Elastisch zandvangbak 100,0 x 50,0 x 14 cm
5. Elastisch zandvangbak 56,0 x 50,0 x 14 cm
6. Eindplaat



Bestektekst* Zandvangbak

Zandvangbak uit polyesterbeton P1408, lengte 56 cm en 100 cm, hoogte 14 cm, met maasrooster uit thermisch verzinkt staal en elastische antislip rubbermat, optie: met opstaande rand uit verzinkt staal.

Eindplaat voor zandvangbak.

Overzicht - Zandvangbak afmetingen in cm

Product	Art. nr.	Inw. breedte	Lengte	Uitw. breedte	Hoogte
Element met rooster en zwarte rubber mat als afdekking	01474	47	100	50	14
	01476	47	56	50	14
Element met rand	01475	47	100	51,5	14
Element met rand	01477	47	56	51,5	14
Eindplaat	03321				12,7

* Bestektekst te downloaden in RAW-format via www.aco.nl

ACO Sport

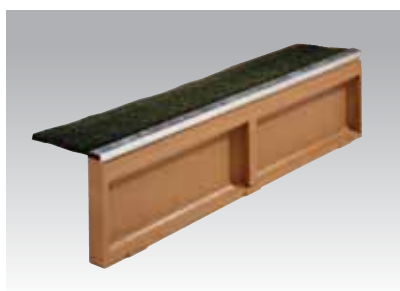
Sportgoot kunstgras met klemrand

Op sportvelden wordt steeds vaker kunstgras toegepast. Het ACO Sport programma kent 2 systemen welke toegepast worden om het kunstgras te fixeren.

- Sportgoot kunstgras NW100
- Sport Klemband

Bij het systeem Sportgoot kunstgras NW100 is een afwateringsgoot met rooster voorzien van klemrand. De ACO Sport klemband is een combinatie van afsluitband met een klem profiel. Het verzinkte klemprofiel wordt met verzonken kopschroeven bevestigd aan het polymeerbetonnen onderdeel.

De brede voet en ingevormde sparingen zorgen voor een stabiele inbouw.



Klemband met verzinkt klemprofiel.



Gootelement voorzien van klemprofiel en vuilvang.



Standaard gootelement NW100 met klemprofiel en sleufrooster.



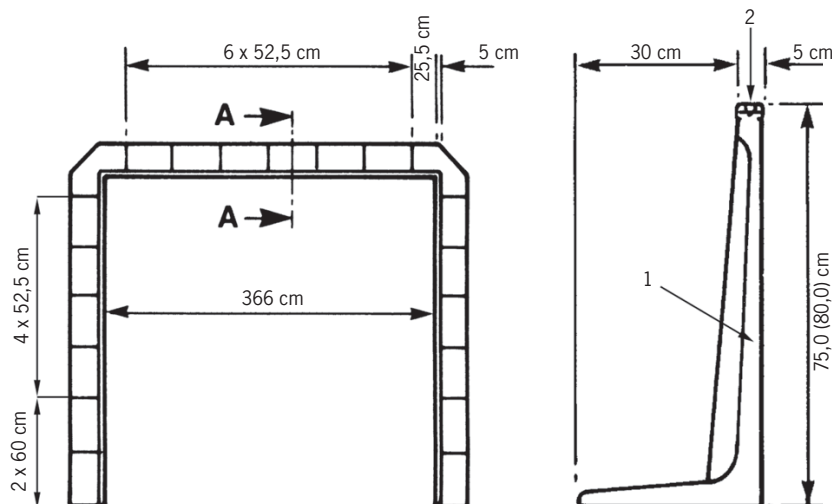
Sportgoot kunstgras voorzien van rooster

Veilig door de watergracht

Watergrachten voor steeple worden veelal gepositioneerd binnen de gebogen 400 m lijn, maar er zijn geen officiële richtlijnen voor de exacte positie. Internationaal wordt er de voorkeur aan gegeven de watergracht buiten de gebogen loopbanen te plaatsen.

Het ACO Sport watergrachtsysteem bestaat uit een 20-delig bouwpakket van L-elementen uit hoogwaardig polyesterbeton voorzien van een geïntegreerd profiel uit witte EPDM rubber van 5 cm.

Volgens de opbouw van de atletiekbaan kan de ACO Sport watergracht voorzien worden van een verhoogde zijwand.



Algemene kenmerken

- Watergracht uit chemisch resistent polyesterbeton P1408

Specifieke kenmerken

Watergracht

1. L-elementen uit polyesterbeton
 - Vorstbestendig
 - Eenvoudige montage
 - Vloeistofdichte voeguitsparing (nadien af te kitten)
 - Bestaande uit : - 4 elementen van 60 cm
 - 2 hoeken van 26,0 x 26 cm
 - 14 elementen van 52,5 cm

Profiel

2. Geïntegreerd profiel uit wit EPDM rubber van 5 cm, eventueel met een verhoogde zijwand

Bestektekst* Watergracht

Bouwpakket voor watergracht, bestaande uit 20 L-vormige prefab-elementen uit polyesterbeton P1408. De bovenkant van de elementen is voorzien van een geïntegreerde elastische randafwerking uit wit EPDM-rubber. Alle elementen zijn van gelijke hoogte. Een verhoogde zijwand is optioneel.

Overzicht - watergrachtsysteem afmetingen in cm

Product	Art. nr.	Inw. lengte	Inw breedte	Hoogte
20-delig bouwpakket - gelijke hoogte	02159	355,5	366	75
Met 1 verhoogde zijwand	02160	355,5	366	75/80

* Bestektekst te downloaden in RAW-format via www.aco.nl

ACO Sport

Kabelverdeelkast : veilig omgaan met elektriciteit

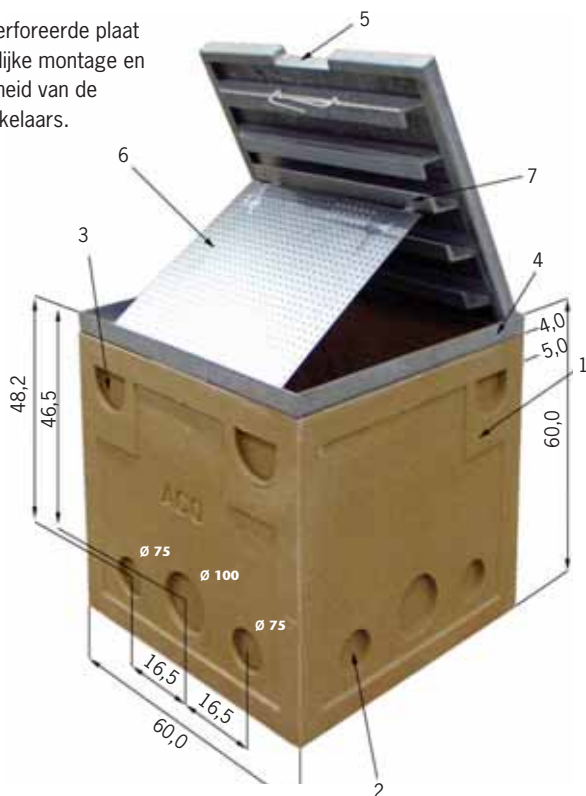
Bij iedere sportmanifestatie is elektriciteit nodig, voor bijvoorbeeld het startschot, tijdswaarneming, de geluidsinstallatie of de scoreborden.

Daarom heeft ACO Sport een kabelverdeelkast uit polyesterbeton ontworpen.

De kabelverdeelkasten bieden de gelegenheid de elektriciteitsvoorzieningen veilig en efficiënt te integreren op de aangewezen plaatsen. De kasten kunnen bijvoorbeeld geplaatst worden bij start- en finishlijnen.

De kabelverdeelkasten zijn voorzien van een randversterking en een inliggend deksel uit verzinkt staal. Het deksel bestaat uit een verstevigd frame met kader en een 1,3 cm lager, inliggende plaat voor aansluiting van de toplaag.

Een ingebouwde, geperforeerde plaat zorgt voor een makkelijke montage en de gebruiksvriendelijkheid van de contactdozen en schakelaars.



Algemene kenmerken

1. Kabelverdeelkast uit chemisch resistent polyesterbeton P1408.

Specifieke kenmerken

Kabelverdeelkast

- Bodemloze schacht van 60,0 x 60,0 x 60 cm.
- 2. Aansluitmogelijkheid DN 75 of 100.
- 3. Aansluitmogelijkheid voor kabelgoten.
- Vorstbestendig.

Afdekkingen

4. Randbescherming uit thermisch verzinkt staal.
5. Eenvoudig met de hand te openen.
- 1,3 cm lager liggend deksel voor verharding.
- Opening voor kabeldoorvoer.

Montageplaat

6. Geperforeerde montageplaat uit thermisch verzinkt staal.
7. Hangt aan het deksel om eventuele waterschade te voorkomen.

Bestektekst* Kabelverdeelkast

Kabelverdeelschacht uit polyesterbeton P1408, breedte 60 cm, diepte 60 cm, hoogte 60 cm, met opliggend L-profiel uit thermisch verzinkt staal. Deksel, versterkte structuur met oprand en inliggende plaat uit verzinkt staal, klasse B 125 kN. Voorgevormde uitsparingen Ø 75 en Ø 110. Inclusief geperforeerde plaat voor bevestiging van contactdozen en schakel materiaal.

Overzicht - Kabelverdeelkast afmetingen in cm

Product	Art. nr.	Breedte	Lengte	Hoogte
Kabelverdeelkast met deksel en montageplaat	01333	60	60	60

* Bestektekst te downloaden in RAW-format via www.aco.nl



Referentie projecten

ACO Sport wordt al vele jaren toegepast op sportparken om atletiekbanen af te wateren. Onderstaand een aantal referenties waar vaak niet alleen ACO Sport goten maar ook bijvoorbeeld opsluitbanden zijn geïnstalleerd.



Atletiekbaan De Aarhoek Alphen ad Rijn



FBK Stadion Hengelo



Sportcomplex De Bongerd Wageningen



Sportpark Westvliet Leidschendam Voorburg

2013

Atletiekbaan Sportbaan	Heerhugowaard Purmerend
------------------------	----------------------------

2012

Atletiekbaan Sportgoot	Groningen
AV Avantri Sport goten	Schoonhove
Herinrichting Sportpark Zuid	Bussum
Atletiekbaan Terwaerden	Landgraaf
Atletiekbaan Schothorst	Amersfoort
Sportboulevard	Hardenberg

2011

Atletiekbaan Maarschalkerweerd	Utrecht
Atletiekbaan AV Sprint	Breda
Atletiekbaan Pagedal	Stadskanaal
Atletiekbaan Afnorth Int. School	Brunsum
Aanleg Sportpark Vrijburg	Viissingen
Hockeyveld Push	Breda

2010

Van Ghentkazerne	Rotterdam
Atletiekbaan Tilburg	Tilburg
Sportpark Valkenhuizen	Arnhem

2009

Sportpark De Dreef	Deurne
Sportpark Ookmeer	Amsterdam

2008

Sportpark Brakkenstein	Nijmegen
Atletiekbaan De Aarhoek	Alphen a/d Rijn
Atletiekbaan Molenvliet	Gorinchem

2007

Sportpark Westvliet	Leidschendam-Voorburg
Sportpark De Hoge Bomen	Naaldwijk
Atletiekbaan Wesselerhoek	Enschede
Cruyf Court	Amsterdam

2006

Burg Dekker Sportpark	Dronen
Eindhoven Atletiek	Eindhoven
Sportcentrum Schuttersveld	Sneek
Sportcomplex De Bongerd	Wageningen
Atletiekbaan Parkwijk	Utrecht

2005

Sportpark Molenbeek	Heerde
Atletiekbaan Hanzesport	Zutphen
Nat. Sport centrum Papendal	Arnhem
Sportpark Gemullehoeken	Oisterwijk
Sportpark De Blauwe Berg	Hoorn
Sportpark De Kempen Campus	Veldhoven
Sportpark Laan van Poot	Den Haag

2004

Atletiekbaan KMA	Breda
FBK Stadion eva.	Hengelo



Eindhoven Atletiek



Atletiekbaan Hanzesport Zutphen



Papendal Arnhem



Sportpark Laan van Poot Den Haag



Sportpark De Blauwe Berg Hoorn



ACO Sport

Verwante ACO producten



De vraag naar stijlvolle afwatering voor doucheruimtes is groter dan ooit. ACO biedt een uitgebreid programma douchegoten & putten. Design is hierbij het uitgangspunt, maar de praktijk wordt nooit uit het oog verloren.

Vraag de ACO ShowerDrain documentatie aan voor productinformatie



Als toonaangevend leverancier in de afscheidertechniek heeft ACO voor vrijwel iedere toepassing een passende afscheider. Afhankelijk van de toepassingssituatie kan worden gekozen om de afscheider naast het gebouw in de grond of in een (kelder)ruimte binnen in het gebouw te plaatsen. Indien mogelijk dient een afscheider zo dicht mogelijk bij de vervuillingsbron geplaatst te worden om zodoende het leidingwerk binnen in het gebouw te beschermen. Voor de behuizing kan worden gekozen uit kunststof, RVS of beton.

Vraag de ACO Passavant vetafscheider documentatie aan voor productinformatie



In de brochure treft u een overzicht aan van ACO Passavant pomputten voor aardinbouw. Hiervoor biedt ACO oplossingen in zowel beton als kunststof met verschillende pomptypen voor verschillende toepassingsgebieden. Naast een uitgebreide productbeschrijving met technische specificatie, treft u diverse accessoires en opties voor de inbouw en besturing. Voor bepaling van de juiste pomput en pompcapaciteit, staan wij u graag terzijde met advies en capaciteitsberekeningen.

Vraag de ACO Passavant Pomputten documentatie aan voor productinformatie



Voor regenwaterberging of -infiltratie zijn kunststof kratsystemen tegenwoordig een breed geaccepteerde methode. ACO heeft een inventarisatie gemaakt van de meest toegepaste kratten van bekende leveranciers en gekeken waar winst valt te behalen voor o.a. het milieu. Wij hebben zeer kritisch gekeken op welke manier deze technisch verbeterd, maar ook CO² neutraler gemaakt kunnen worden. ACO Stormbrixx is dus geen schaamteloze kopie van andere systemen maar een nieuw ontwerp waarbij goed is geluisterd naar de wensen van de opdrachtgevers!

Vraag de ACO Stormbrixx documentatie aan voor productinformatie



Als marktleider op het gebied van lijnafwatering biedt ACO oplossingen voor vele toepassingen. Met het programma monolitische goten voorziet ACO in de behoefte aan extreem robuuste en zwaar belastbare systemen.

Vraag de ACO DRAIN® Monolitische goten documentatie aan voor productinformatie



Het zeker en efficiënt afvoeren van regenwater is een zeer actueel thema. De toenemende frequentie in extreme neerslaghoeveelheden in korte tijd, de behoefte aan multifunctionele inrichting van openbare ruimte met daarin zo min mogelijk drempels en obstakels lijken onoplosbare combinaties. Lijnafwatering biedt in dit verband unieke oplossingsmogelijkheden, waarbij met vereenvoudigd terreinverval en leidingwerk afwateringssystemen kunnen worden gecreëerd die het water snel en efficiënt afvoeren en desgewenst ook bufferen.

Vraag de ACO DRAIN® Multiline roostergoten documentatie aan voor productinformatie



Het integreren van afwatering in verharde oppervlakken vormt vaak een esthetische uitdaging voor ontwerpers. Lijnafwateringssystemen hebben al decennia lang architecten aantrekkelijke oplossingen geboden en worden veel toegepast. Met de komst van moderne bestratingsmaterialen, zoals natuursteen en de behoefte aan een strak lijnenspel, wordt de vraag naar minimalistische lijnafwateringssystemen steeds groter. ACO biedt daarom met haar sleufgoten programma esthetisch aantrekkelijke oplossingen voor de afwateringsproblematiek. Ontdek welke oplossingen ACO u kan bieden.

Vraag de ACO URBAN-DESIGN documentatie aan voor productinformatie



Wij zorgen voor de afwatering

Productgroepen:

- ACO Drain®
- ACO Passavant
- ACO Stainless
- ACO Profiline
- ACO Pipe®
- ACO GM-X
- ACO EasyGarden
- ACO Markant
- ACO Sport
- ACO Pro
- ACO ShowerDrain
- ACO Stormbrixx

ACO BV

Postbus 217
7000 AE Doetinchem
Edisonstraat 36
7006 RD Doetinchem
Tel. (0314) 36 82 80
Fax (0314) 36 82 90
E-mail: info@aco.nl
www.aco.nl

© 2013 ACO

De informatie in deze brochure werd door ACO met de grootst mogelijke zorg opgesteld. In verband met de voortdurende verbetering van bestaande producten en de ontwikkeling van nieuwe producten, behoudt ACO zich het recht voor specificaties te wijzigen. Het is de verantwoordelijkheid van de verwerker resp. de gebruiker vast te stellen, dat het ACO product geschikt is voor de geplande toepassing en verwerkt wordt volgens de geldende inbouwvoorschriften. Aan de aanbevelingen en suggesties kunnen geen rechten worden ontleend, omdat de verwerkings- en gebruiksomstandigheden buiten de controle van ACO liggen.